

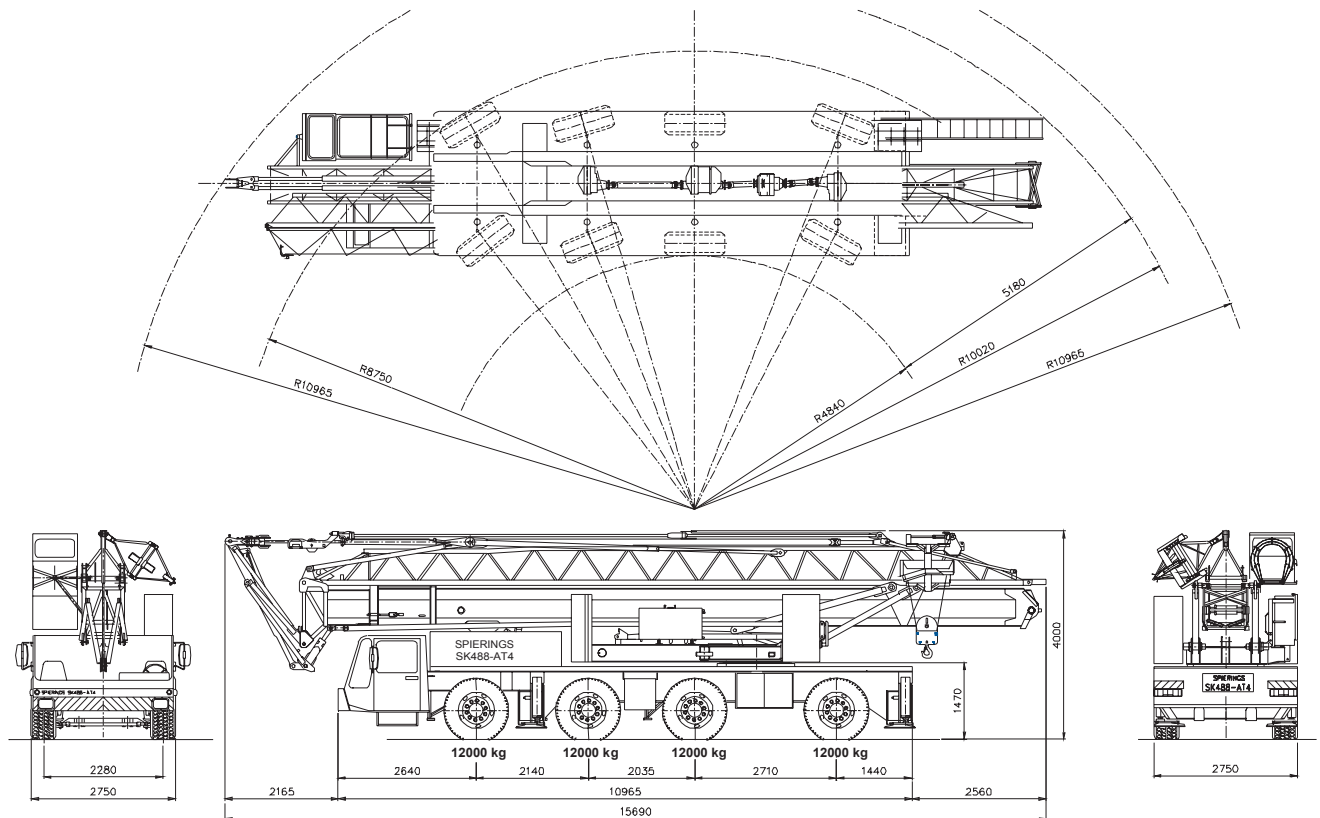
# 40 meter mobiele torenkraan

## Spierings SK 488 - AT4



KRAANVERHUUR  
BOEKESTIJN

Technische wijzigingen, beschikbaarheid, zet- en drukfouten voorbehouden, 1 januari 2009



### Algemene informatie

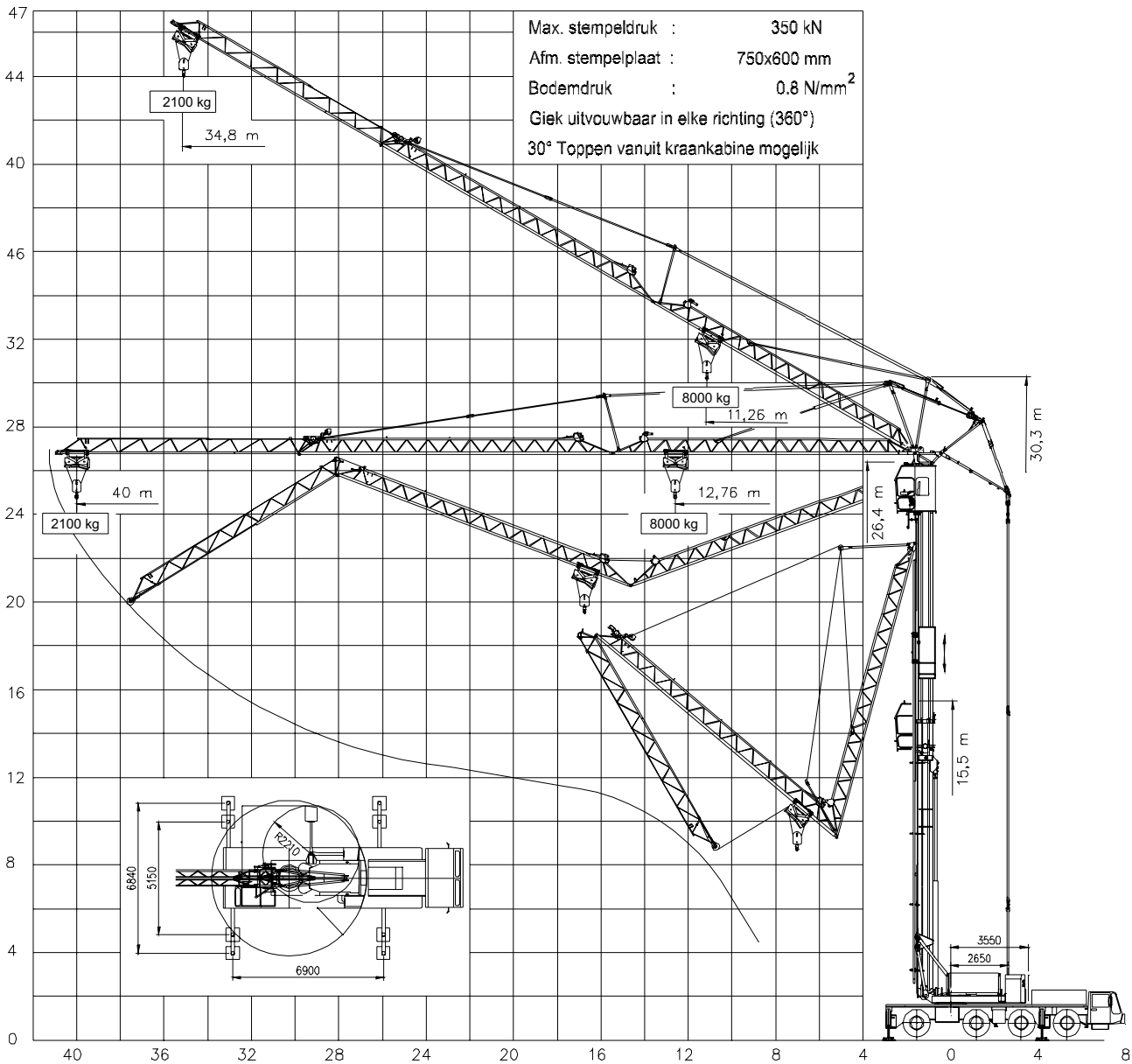
Stempelschotten	Stempelbasis	Torenhoogte	Gieklengte	Opstelling	Hijscapaciteit	Transportgewicht
1,10 x 1,10 m	6,90 x 6,84 m	26,4 m	40,0 m	Giek 360°	102 tm	48 ton
	6,90 x 5,15 m			uitvouwbaar		

**40m**

KRAANVERHUUR  
BOEKESTIJN

# 40 meter mobiele torenkraan

## Spierings SK 488 - AT4



Technische wijzigingen, beschikbaarheid, zet- en drukfouten voorbehouden, 1 januari 2009

# 40 meter mobiele torenkraan

## Spierings SK 488 - AT4



KRAANVERHUUR  
BOEKESTIJN

Technische wijzigingen, beschikbaarheid, zet- en drukfouten voorbehouden, 1 januari 2009

Heftabel giek 40 meter horizontaal	
Stempelbasis (m):	6,90 x 6,84 (breed)
Haakhoogte max. (m):	25,0
Inzet:	360° draaibaar
vlucht (m)	capaciteit (kg)
3,5	8000
12,8	8000
13,0	7825
14,0	7170
15,0	6610
16,0	6130
18,0	5340
20,0	4725
22,0	4230
24,0	3825
26,0	3485
28,0	3200
30,0	2950
32,0	2735
34,0	2550
36,0	2380
38,0	2235
40,0	2100

Heftabel giek 40 meter - 30° getopt	
Stempelbasis (m):	6,90 x 6,84 (breed)
Haakhoogte max. (m):	44,2
Inzet:	360° draaibaar
vlucht (m)	capaciteit (kg)
3,5	8000
11,3	8000
12,0	7415
13,0	6735
14,0	6165
16,0	5365
18,0	4585
20,0	4050
22,0	3625
24,0	3270
26,0	2975
28,0	2730
30,0	2515
32,0	2330
34,0	2165
34,8	2100

Heftabel giek 40 meter horizontaal	
Stempelbasis (m):	6,90 x 5,15 (smal)
Haakhoogte max. (m):	25,0
Inzet:	360° draaibaar
vlucht (m)	capaciteit (kg)
3,5	8000
9,3	8000
10,0	7305
12,0	5835
14,0	4845
16,0	4125
18,0	3585
20,0	3160
22,0	2820
24,0	2540
26,0	2305
28,0	2110
30,0	1935
32,0	1790
34,0	1660
36,0	1545
38,0	1440
40,0	1350

Heftabel giek 40 meter - 30° getopt	
Stempelbasis (m):	6,90 x 5,15 (smal)
Haakhoogte max. (m):	44,2
Inzet:	360° draaibaar
vlucht (m)	capaciteit (kg)
3,5	8000
8,3	8000
9,0	7175
10,0	6285
12,0	5015
14,0	4155
16,0	3535
18,0	3065
20,0	2695
22,0	2400
24,0	2160
26,0	1955
28,0	1785
30,0	1635
32,0	1505
34,0	1395
34,8	1350