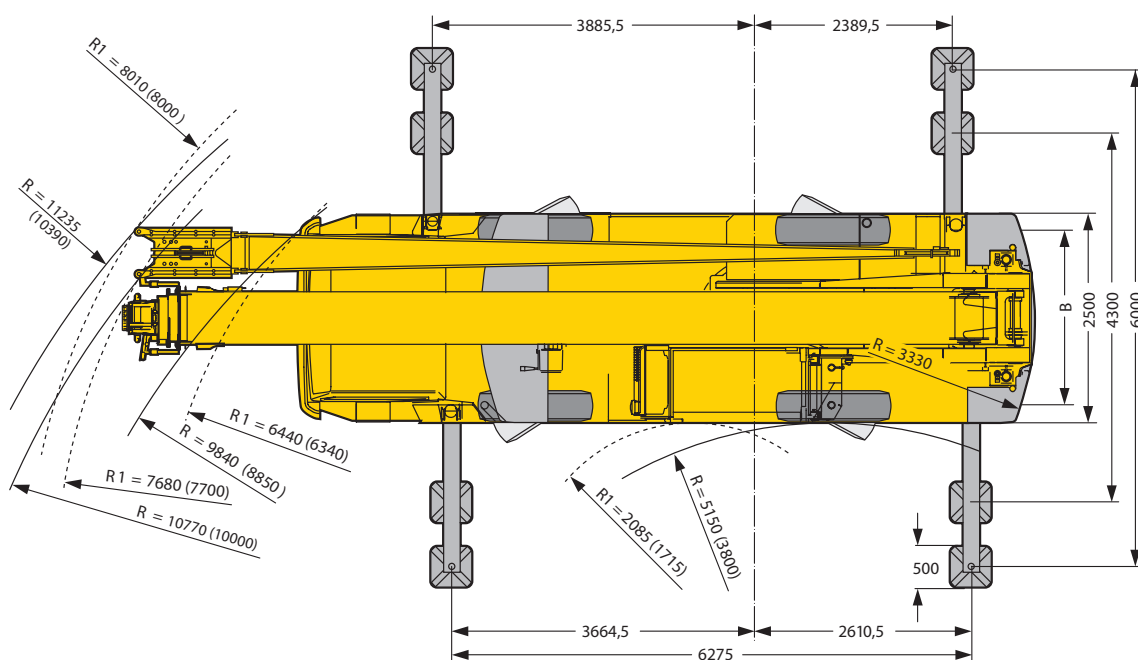
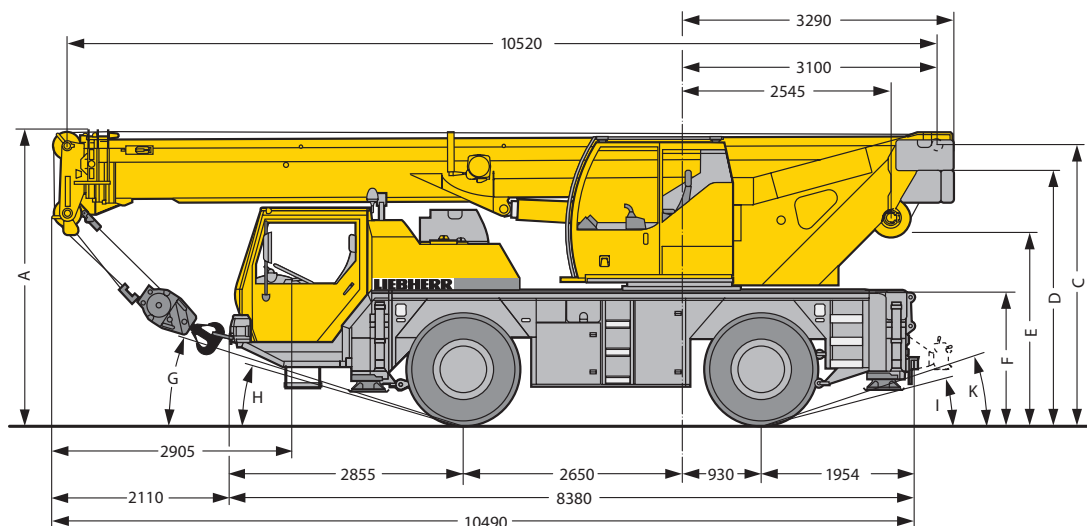


40-tons weg-/terreinkraan

Liebherr LTM 1040-2.1

40t

KRAANVERHUUR
BOEKESTIJN



Maattabel (maten in mm)

A	A*	B	C	D	E	F	G	H	I	K
3600	3500	2054	3419	3129	2354	1648	20°	19°	17°	21°

* 100 mm verlaagd

Algemene informatie

Stempelschotten	Stempelbasis	Hoofdmastlengte	Jiblengte	Hijsblokken (gewicht)	Reeptrek
1,50 x 0,89 m	6,27 x 6,00 m	35 m	9,5 m	SWL 3,3 ton (75 kg) SWL 10,0 ton (145 kg)	3,3 ton

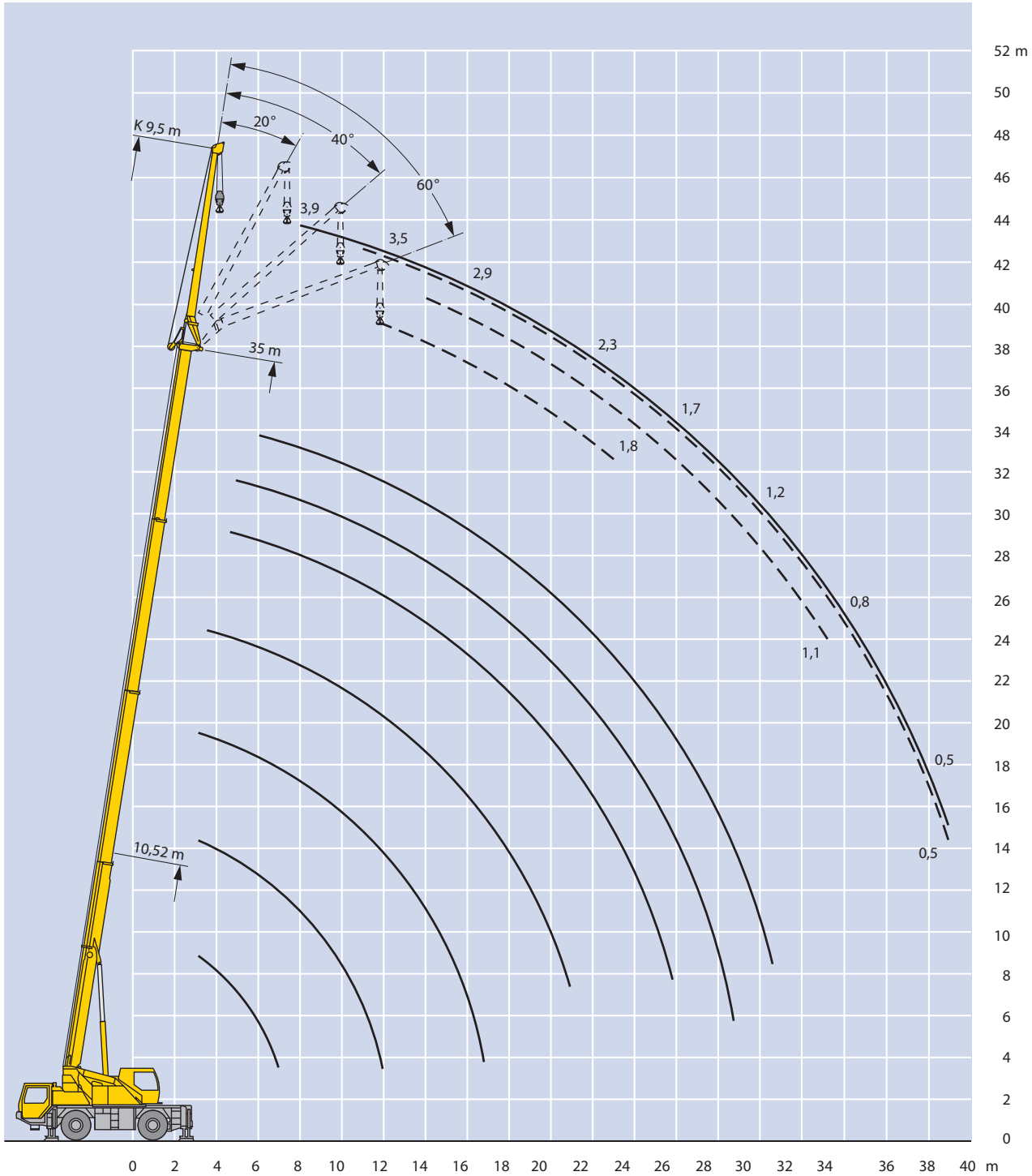
Technische wijzigingen, beschikbaarheid, zet- en drukfouten voorbehouden, 1 januari 2009



KRAANVERHUUR
BOEKESTIJN

40-tons weg-/terreinkraan

Liebherr LTM 1040-2.1



Technische wijzigingen, beschikbaarheid, zet- en drukfouten voorbehouden, 1 januari 2009

40-tons weg-/terreinkraan

Liebherr LTM 1040-2.1



KRAANVERHUUR
BOEKESTIJN

Heftabel hoofdmast

Stempelbasis (m): 6,27 x 6,00 (breed)

Ballast: 6,5 ton (op aanvraag, behoort niet tot standaard uitrusting)

Inzet: 360° draaibaar

last in tonnen

	mastlengte (m)	10,5*	10,5	15,4	20,3	25,2	30,1	32,6	35,0	mastlengte (m)
	2,5	40,0								2,5
	3,0	35,0	31,0	19,7						3,0
	3,5	32,5	28,0	20,2	17,6					3,5
	4,0	29,2	25,5	20,6	18,0	15,2				4,0
	4,5	26,2	23,4	21,2	18,3	15,0	10,9			4,5
	5,0	24,3	21,5	21,7	19,3	14,4	10,7	9,1		5,0
	6,0	19,9	18,5	18,7	17,7	13,3	10,2	8,8	7,4	6,0
	7,0	15,7	15,3	15,5	14,6	12,3	9,5	8,5	7,1	7,0
	8,0			12,9	12,3	11,4	8,9	8,1	6,8	8,0
	9,0			10,6	10,6	10,0	8,3	7,7	6,6	9,0
	10,0			9,0	9,1	8,8	7,8	7,2	6,3	10,0
	12,0			6,7	6,8	6,9	6,6	6,5	5,8	12,0
	14,0				5,3	5,4	5,4	5,3	5,2	14,0
	16,0				4,3	4,3	4,4	4,4	4,3	16,0
	18,0					3,5	3,6	3,6	3,6	18,0
	20,0					2,9	3,0	3,0	3,0	20,0
	22,0						2,5	2,5	2,5	22,0
	24,0						2,1	2,1	2,1	24,0
Vlucht (m)	26,0						1,7	1,8	1,8	26,0
	28,0							1,5	1,5	28,0
	30,0								1,2	30,0
	31,0								1,1	31,0

*achterover, speciale uitrusting

Heftabel hoofdmast

Stempelbasis (m): 6,27 x 6,00 (breed)

Ballast: 3,3 ton

Inzet: 360° draaibaar

last in tonnen

	mastlengte (m)	10,5	15,4	20,3	25,2	30,1	32,6	35,0	mastlengte (m)
	3,0	30,5	19,7						3,0
	3,5	27,6	20,2	17,6					3,5
	4,0	25,1	20,6	18,0	15,2				4,0
	4,5	23,0	21,2	18,3	15,0	10,9			4,5
	5,0	21,2	20,5	18,3	14,4	10,7	9,1		5,0
	6,0	17,0	15,9	14,5	13,3	10,2	8,8	7,4	6,0
	7,0	12,9	12,8	11,8	11,1	9,5	8,5	7,1	7,0
	8,0		10,5	9,9	9,4	8,8	8,1	6,8	8,0
	9,0		8,6	8,5	8,0	7,6	7,5	6,6	9,0
	10,0		7,2	7,3	7,0	6,7	6,5	6,3	10,0
	12,0		5,3	5,4	5,4	5,2	5,1	5,0	12,0
	14,0			4,2	4,2	4,1	4,0	3,9	14,0
	16,0			3,2	3,3	3,3	3,3	3,2	16,0
	18,0				2,6	2,7	2,7	2,6	18,0
	20,0				2,1	2,1	2,2	2,1	20,0
	22,0					1,7	1,7	1,7	22,0
	24,0					1,4	1,4	1,4	24,0
	26,0					1,1	1,1	1,1	26,0
Vlucht (m)	28,0						0,8	0,9	28,0
	30,0							0,7	30,0
	31,0							0,6	31,0

40t

40-tons weg-/terreinkraan

Liebherr LTM 1040-2.1

KRAANVERHUUR
BOEKESTIJN

Heftabel hoofdmast met jib (9,5 m)

Stempelbasis (m): 6,27 x 6,00 (breed)

Ballast: 6,5 ton (op aanvraag, behoort niet tot standaard uitrusting)

Inzet: 360° draaibaar

mastlengte (m) jibhoek	30,1 + 9,5				32,6 + 9,5				35,0 + 9,5				last in tonnen mastlengte (m) jibhoek
	0°	20°	40°	60°	0°	20°	40°	60°	0°	20°	40°	60°	
6,0	5,1												6,0
7,0	5,0				4,5								7,0
8,0	4,8				4,4				3,9				8,0
9,0	4,6	3,6			4,2				3,9				9,0
10,0	4,3	3,4			4,1	3,3			3,7				10,0
12,0	3,9	3,1	2,6		3,7	2,9			3,5	2,7			12,0
14,0	3,6	2,7	2,4	2,3	3,4	2,7	2,3	2,2	3,2	2,5	2,3		14,0
16,0	3,2	2,6	2,3	2,2	3,1	2,5	2,2	2,1	2,9	2,4	2,1	2,0	16,0
18,0	2,9	2,4	2,2	2,1	2,9	2,4	2,1	2,0	2,6	2,2	2,0	1,9	18,0
20,0	2,6	2,3	2,1	2,0	2,6	2,2	2,0	2,0	2,4	2,1	1,9	1,9	20,0
22,0	2,4	2,1	2,0		2,3	2,1	1,9	1,9	2,3	2,0	1,9	1,8	22,0
24,0	2,2	2,0	1,9		2,1	2,0	1,9		2,0	1,9	1,8		24,0
26,0	1,8	1,9	1,9		1,8	1,9	1,8		1,7	1,8	1,7		26,0
28,0	1,5	1,6	1,7		1,5	1,6	1,7		1,4	1,6	1,7		28,0
30,0	1,3	1,4			1,2	1,4	1,4		1,2	1,4	1,4		30,0
32,0	1,0	1,1			1,0	1,1			1,0	1,1	1,2		32,0
34,0	0,8	0,9			0,8	0,9			0,8	0,9			34,0
36,0	0,7				0,6	0,7			0,6	0,7			36,0
38,0									0,5	0,5			38,0

Heftabel hoofdmast

Stempelbasis (m): 6,27 x 4,30 (smaal)

Ballast: 6,5 ton (op aanvraag, behoort niet tot standaard uitrusting)

Inzet: 360° draaibaar

mastlengte (m)	last in tonnen								mastlengte (m)
	10,5	15,4	20,3	25,2	30,1	32,6	35,0		
3,0	27,3	19,7							3,0
3,5	24,4	20,2	17,6						3,5
4,0	22,0	20,6	18,0	15,2					4,0
4,5	20,0	19,5	17,4	15,0	10,9				4,5
5,0	18,2	17,0	15,3	14,0	10,7	9,1			5,0
6,0	14,3	13,3	12,2	11,4	10,2	8,8	7,4		6,0
7,0	10,9	10,9	10,1	9,4	8,9	8,5	7,1		7,0
8,0		9,0	8,5	8,0	7,6	7,4	6,8		8,0
9,0		7,4	7,2	6,9	6,5	6,4	6,2		9,0
10,0		6,2	6,3	6,0	5,7	5,6	5,4		10,0
12,0		4,6	4,7	4,6	4,4	4,4	4,3		12,0
14,0			3,6	3,7	3,5	3,5	3,4		14,0
16,0			2,8	2,9	2,8	2,8	2,7		16,0
18,0				2,3	2,3	2,3	2,2		18,0
20,0				1,8	1,8	1,8	1,8		20,0
22,0					1,5	1,5	1,5		22,0
24,0					1,1	1,2	1,2		24,0
26,0					0,9	0,9	0,9		26,0
28,0						0,7	0,7		28,0
29,0						0,6	0,6		29,0

Heftabel hoofdmast (mobiel)

Stempelbasis (m): geen

Ballast: 3,3 ton

Inzet: 360°

mastlengte (m)	360°		mastlengte (m)
	10,5	15,4	
3,0	8,5		3,0
3,5	6,8		3,5
4,0	5,6		4,0
4,5	4,7		4,5
5,0	3,9	4,3	5,0
6,0	2,8	3,2	6,0
7,0	2,0	2,3	7,0
8,0		1,7	8,0
9,0		1,3	9,0

Technische wijzigingen, beschikbaarheid, zet- en drukfouten voorbehouden, 1 januari 2009