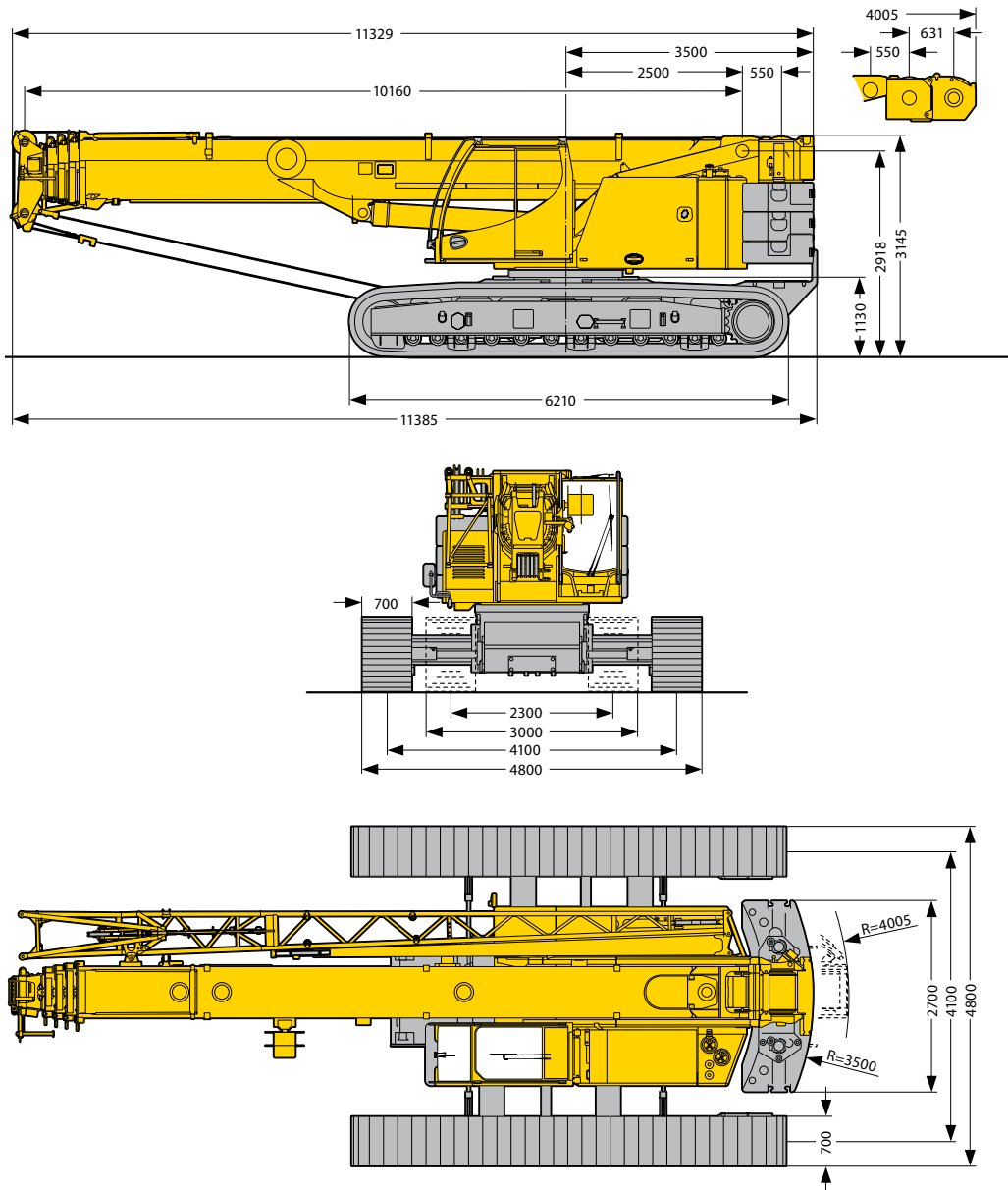


60-tons rupskraan

Liebherr LTR 1060

60t

KRAANVERHUUR
BOEKESTIJN



Transport maatvoeringen

Breedte (ingeschoven)	Breedte (uitgeschoven)	Breedte rupsen	Rupslengte	Transport gewicht	Hoogte	Lengte (overall)
3,00 m	4,80 m	700 mm	6,21 m	38,0 ton (excl. ballast)	3,15 m	11,84 m (incl. 2e lier)
				63,0 ton (compleet)		11,39 m (excl. 2e lier)

Algemene informatie

Hoofdmastlengte	Jiblengte	Spoorbreedte	Ballast	Hijsblokken (massa)	Reeptrek	Optie
40,0 m	9,5 m	3,0 m - 4,8 m	10 + 15,6 ton	SWL 4,5 ton (75 kg)	4,5 ton	2e lier
	16,0 m (optie)			SWL 13,3 ton (195 kg)		camera
				SWL 30 ton (280 kg)		

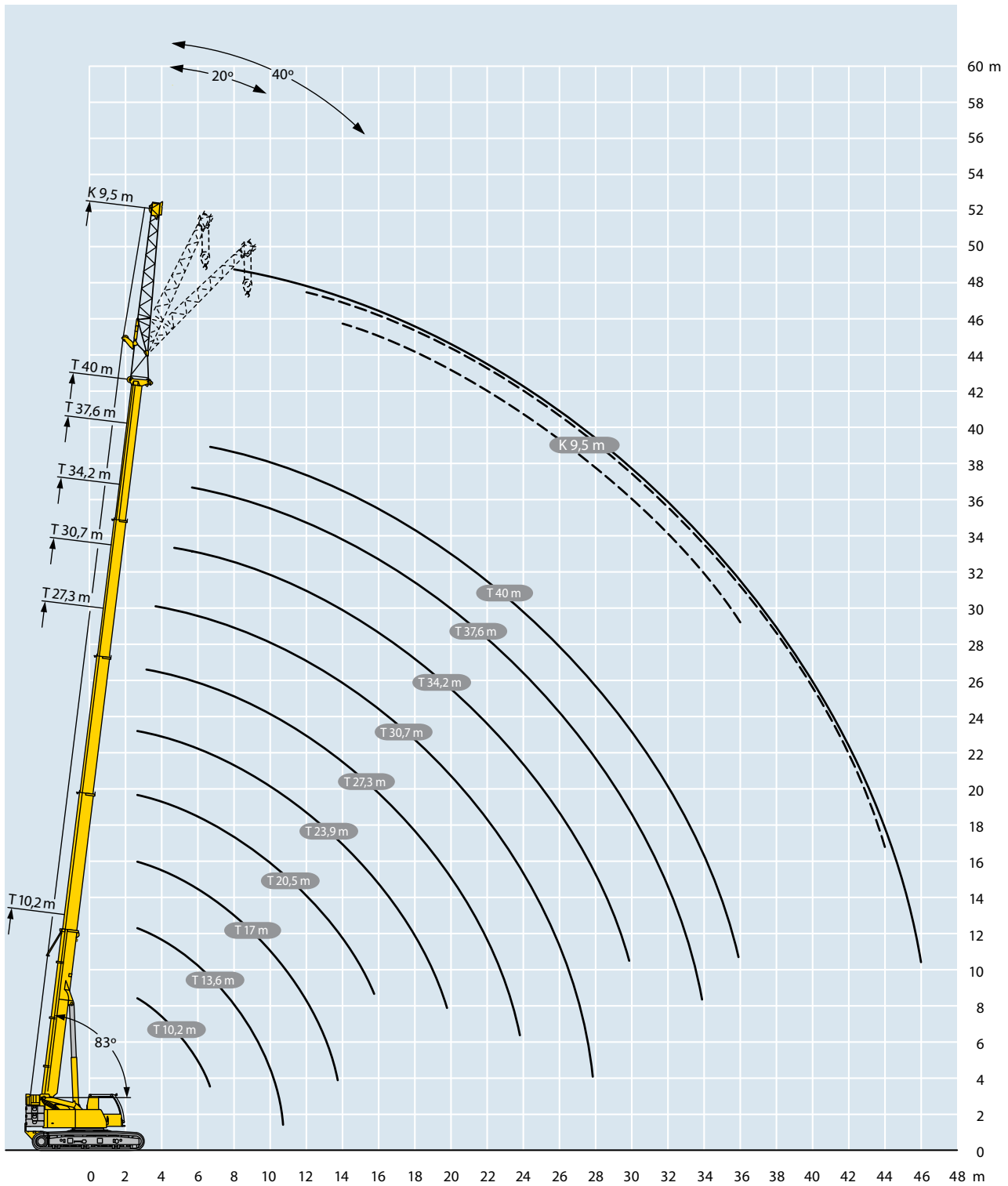
Technische wijzigingen, beschikbaarheid, zet- en drukfouten voorbehouden, 1 september 2010



KRAANVERHUUR
BOEKESTIJN

60-tons rupskraan

Liebherr LTR 1060



Technische wijzigingen, beschikbaarheid, zet- en drukfouten voorbehouden, 1 september 2010

60-tons rupskraan

Liebherr LTR 1060



KRAANVERHUUR
BOEKESTIJN

Heftabel hoofdmast

Rupsbreedte (m): 4,8
Ballast: 10 ton (centraalballast) + 15,6 ton
Inzet: 360° draaibaar

		last in tonnen										
mastlengte (m)		10,2	13,6	17,0	20,5	23,9	27,3	30,7	34,2	37,6	40,0	mastlengte (m)
	3,0	42,3	42,2	42,2	38,3	30,2	22,8					3,0
	3,5	42,3	42,3	41,3	38,1	30,2	23,3					3,5
	4,0	42,3	41,6	39,0	37,1	30,2	23,7	18,8				4,0
	4,5	40,2	38,8	36,0	33,8	30,2	23,9	19,1	14,7			4,5
	5,0	36,8	35,5	33,4	31,5	30,1	23,7	19,1	14,9			5,0
	6,0	31,4	31,5	29,7	28,5	26,7	21,9	18,3	14,9	11,7	10,0	6,0
	7,0	24,6	25,1	24,7	23,9	22,5	20,1	17,1	14,4	11,6	10,1	7,0
	8,0		20,6	20,9	20,4	19,2	18,1	15,9	13,7	11,3	9,9	8,0
	9,0		17,2	17,5	17,5	16,8	15,8	14,8	13,0	10,8	9,6	9,0
	10,0		14,7	15,1	15,0	14,7	14,2	13,5	12,2	10,3	9,3	10,0
	11,0		12,8	13,1	13,0	12,8	13,0	12,0	11,5	9,8	8,8	11,0
	12,0			11,5	11,5	11,5	11,5	10,8	10,6	9,4	8,4	12,0
	14,0			9,2	9,1	9,4	9,2	9,1	8,8	8,4	7,6	14,0
	16,0				7,8	7,8	7,6	7,7	7,6	7,4	7,0	16,0
	18,0					6,5	6,5	6,4	6,4	6,2	6,2	18,0
	20,0						5,6	5,6	5,5	5,4	5,3	20,0
	22,0							4,9	4,7	4,6	4,5	22,0
	24,0								4,2	4,1	4,0	24,0
	26,0									3,6	3,4	26,0
	28,0										3,3	28,0
	30,0										3,1	30,0
Vlucht (m)	32,0										3,0	32,0
	34,0										2,6	34,0
	36,0										2,1	36,0
											1,8	
											1,6	

Heftabel hoofdmast

Rupsbreedte (m): 4,8
Ballast: 10 ton (centraalballast) + 10,6 ton
Inzet: 360° draaibaar

		last in tonnen										
mastlengte (m)		10,2	13,6	17,0	20,5	23,9	27,3	30,7	34,2	37,6	40,0	mastlengte (m)
	3,0	42,3	42,2	42,2	38,3	30,2	22,8					3,0
	3,5	42,3	42,3	41,3	38,1	30,2	23,3					3,5
	4,0	42,3	41,6	39,0	37,1	30,2	23,7	18,8				4,0
	4,5	39,9	38,3	35,0	32,5	30,2	23,9	19,1	14,7			4,5
	5,0	36,2	33,5	31,1	29,9	27,7	23,7	19,1	14,9			5,0
	6,0	26,9	26,9	25,6	24,1	22,5	21,0	18,4	14,9	11,7	10,0	6,0
	7,0	20,7	21,5	21,4	20,2	18,9	18,0	16,9	14,4	11,6	10,1	7,0
	8,0		17,4	17,7	17,2	16,2	15,8	14,5	13,7	11,3	9,9	8,0
	9,0		14,5	14,8	14,7	14,2	13,8	13,1	12,3	10,8	9,6	9,0
	10,0		12,3	12,6	12,6	12,8	12,1	11,5	10,9	10,3	9,3	10,0
	11,0		10,6	10,9	11,0	11,2	10,8	10,4	10,1	9,6	8,8	11,0
	12,0			9,6	9,9	9,8	9,6	9,5	9,2	8,7	8,4	12,0
	14,0			7,6	7,9	7,8	7,9	7,8	7,6	7,1	7,0	14,0
	16,0				6,5	6,4	6,5	6,4	6,3	5,9	5,8	16,0
	18,0					5,4	5,4	5,3	5,2	5,0	4,9	18,0
	20,0						4,5	4,5	4,4	4,3	4,1	20,0
	22,0							3,8	3,7	3,6	3,4	22,0
	24,0								3,3	3,2	3,1	24,0
	26,0									2,7	2,6	26,0
	28,0										2,4	28,0
	30,0										2,3	30,0
Vlucht (m)	32,0										1,9	32,0
	34,0										1,7	34,0
	36,0										1,4	36,0
											1,2	
											1,0	

Technische wijzigingen, beschikbaarheid, zet- en drukfouten voorbehouden, 1 september 2010



60-tons rupskraan

Liebherr LTR 1060

KRAANVERHUUR
BOEKESTIJN

Heftabel hoofdmast

Rupsbreedte (m): 4,8

Ballast: 10 ton (centraalballast) + 5,6 ton

Inzet: 360° draaibaar

		<i>last in tonnen</i>									
mastlengte (m)	10,2	13,6	17,0	20,5	23,9	27,3	30,7	34,2	37,6	40,0	mastlengte (m)
3,0	42,3	42,2	42,2	38,3	30,2	22,8					3,0
3,5	42,3	41,7	39,7	36,0	30,2	23,3					3,5
4,0	41,4	37,3	33,6	31,7	28,8	23,7	18,8				4,0
4,5	35,2	31,9	29,6	27,9	25,6	23,4	19,1	14,7			4,5
5,0	30,2	28,2	26,6	24,6	22,7	21,3	18,9	14,9			5,0
6,0	22,0	22,3	21,2	19,8	18,5	17,8	16,3	14,9	11,7	10,0	6,0
7,0	16,9	17,6	17,4	16,4	16,0	14,9	14,0	13,2	11,6	10,1	7,0
8,0		14,2	14,5	14,1	13,6	12,8	12,4	11,8	11,0	9,9	8,0
9,0		11,7	12,1	12,4	11,8	11,3	10,9	10,3	9,7	9,4	9,0
10,0		9,9	10,3	10,6	10,4	10,1	9,6	9,1	8,6	8,4	10,0
11,0		8,5	8,9	9,1	9,1	9,0	8,5	8,1	7,6	7,4	11,0
12,0			7,7	8,0	8,0	8,0	7,6	7,2	6,8	6,6	12,0
14,0			6,1	6,3	6,3	6,4	6,2	5,9	5,5	5,4	14,0
16,0				5,1	5,1	5,1	5,0	4,8	4,5	4,4	16,0
18,0					4,1	4,1	4,0	3,9	3,7	3,6	18,0
20,0						3,4	3,4	3,3	3,2	3,0	20,0
22,0							2,9	2,7	2,6	2,5	22,0
24,0								2,4	2,3	2,2	24,0
26,0									1,9	1,8	26,0
28,0										1,6	28,0
30,0											30,0
32,0											32,0

Heftabel hoofdmast met jib (9,5 m)

Rupsbreedte (m): 4,8

Ballast: 10 ton (centraalballast) + 15,6 ton

Inzet: 360° draaibaar

		<i>last in tonnen</i>												
mastlengte (m)	jibhoek	30,7			34,2			37,6			40,0			mastlengte (m)
		0°	20°	40°	0°	20°	40°	0°	20°	40°	0°	20°	40°	jibhoek
6,0	8,4													6,0
7,0	8,3				7,3									7,0
8,0	8,1				7,2			6,1			5,5			8,0
9,0	7,8	6,7			7,1			6,1			5,5			9,0
10,0	7,6	6,6			7,0	6,2		6,0			5,4			10,0
11,0	7,3	6,4			6,9	6,1		5,9			5,4			11,0
12,0	7,0	6,3	5,2		6,8	5,9		5,8	5,4		5,3	5,1		12,0
14,0	6,5	5,9	5,2		6,5	5,7	5,1	5,5	5,2	4,8	5,0	4,9	4,6	14,0
16,0	5,9	5,6	5,0		6,2	5,4	4,9	5,2	4,9	4,7	4,7	4,4	4,2	16,0
18,0	5,4	5,4	4,8		5,8	5,2	4,7	4,9	4,5	4,4	4,3	4,1	4,0	18,0
20,0	4,9	5,0	4,7		5,2	5,0	4,6	4,6	4,1	4,1	4,0	3,8	3,8	20,0
22,0	4,4	4,6	4,4		4,4	4,7	4,4	4,2	3,9	3,8	3,8	3,6	3,6	22,0
24,0	3,9	4,1	4,1		3,8	4,0	4,1	3,8	3,7	3,6	3,6	3,4	3,4	24,0
26,0	3,5	3,6	3,7		3,5	3,5	3,6	3,3	3,5	3,5	3,3	3,3	3,2	26,0
28,0	3,2	3,2	3,2		3,1	3,2	3,2	2,9	3,1	3,2	2,8	3,0	3,1	28,0
30,0	2,8	2,9			2,7	2,8	2,9	2,5	2,7	2,8	2,5	2,6	2,7	30,0
32,0	2,5	2,6			2,4	2,5	2,6	2,2	2,3	2,4	2,1	2,3	2,4	32,0
34,0	2,2	2,3			2,1	2,2		1,9	2,0	2,1	1,8	2,0	2,0	34,0
36,0	2,0				1,8	1,9		1,6	1,7		1,6	1,7	1,7	36,0
38,0					1,6	1,6		1,4	1,4		1,3	1,4		38,0
40,0					1,4			1,2	1,2		1,1	1,2		40,0
42,0								1,0	1,0		0,9	1,0		42,0
44,0											0,8	0,8		44,0
46,0												0,6		46,0

Technische wijzigingen, beschikbaarheid, zet- en drukfouten voorbehouden, 1 september 2010